

# GloboFleet®

GloboFleet Downloadkey

## Mode d'emploi



EAN / GTIN 4260179020070

# Contenu

Contenu / Vue d'ensemble .....	2
Lecture des données du tachygraphe .....	3
Lecture des données du tachygraphe et de la carte de conducteur .....	4
Transfert des données sur l'ordinateur .....	5
Formatage de la downloadkey .....	5
Lecture de la mémoire de masse VDO DTCO 1381 .....	6
Lecture de la mémoire de masse Stoneridge SE5000 .....	7
Lecture de la mémoire de masse Actia Smartach .....	8
Message d'erreur lors du téléchargement.....	9
Outil de configuration de la downloadkey.....	10

- 1 Port USB (ordinateur)
- 2 Statut des voyants LED
- 3 Connexion pour tachygraphe



## Remarque:

Le téléchargement de la mémoire de masse du tachygraphe numérique peut, selon la période sélectionnée, durer plusieurs heures! En principe il est recommandé de prévoir un peu plus de temps pour le téléchargement des données de la mémoire de masse.

# Lecture des données du tachygraphe

1. Insérez la carte d'entreprise dans le tachygraphe numérique et attendez jusqu'à ce que la carte soit entièrement lue.



2. Insérez la downloadkey dans l'interface prévue à cet effet sur le tachygraphe (voir page 6).

3. Pendant le téléchargement le voyant vert clignote. Attendez que le voyant vert s'arrête de clignoter. Le téléchargement est terminé dès que le voyant lumineux vert ne clignote plus. Vous pouvez alors retirer la downloadkey et la carte d'entreprise.

## Remarque:

Ne pas mettre le moteur du véhicule en marche quand la downloadkey est insérée. Un pic de tension pourrait endommager la clé de téléchargement.

# Lecture des données du tachygraphe et de la carte de conducteur

1. Insérez la carte de conducteur dans le logement gauche et la carte d'entreprise dans le logement droit du tachygraphe. Attendez que les cartes soient entièrement lues.



2. Insérez la downloadkey dans l'interface prévue à cet effet du tachygraphe. (voir page 06).

3. Le voyant LED vert clignote pendant le téléchargement. Le téléchargement est entièrement terminé à partir du moment où le voyant vert s'arrête de clignoter et reste vert. Vous pouvez alors retirer la downloadkey et la carte d'entreprise.

## **Avertissement:**

Afin de pouvoir télécharger les données de la carte conducteur, la fonction doit d'abord être activée dans le configurateur. (Voir p.10)

# Transfert des données sur l'ordinateur

Connectez la downloadkey à un port USB libre de votre ordinateur. Si vous avez installé le logiciel GloboFleet CC Plus, les données qui se trouvent sur la downloadkey seront automatiquement copiées sur votre ordinateur.

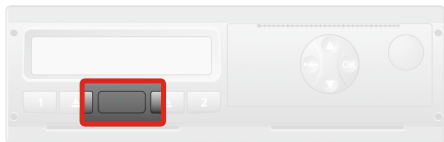
Vous pouvez aussi copier manuellement les données de la downloadkey sur votre disque dur et les sauvegarder. La downloadkey s'utilise alors comme une clé USB normale.

## Formatage de la downloadkey

Cliquez pour cela dans le logiciel du configurateur sur „formater la downloadkey“. Vous pouvez formater la downloadkey sur votre ordinateur comme une clé USB normale. Cliquez pour cela avec la touche droite de votre souris sur le symbole de la downloadkey et sélectionnez „Formater“ dans le gestionnaire de données.

Cette action est nécessaire si la mémoire de la downloadkey est pleine. Retirez la downloadkey de l'ordinateur après le formatage. Insérez de nouveau la downloadkey sur l'ordinateur.

## Lecture de la mémoire de masse – VDO DTCO 1381



Sur le tachygraphe VDO DTCO 1381 se trouve une interface destinée à télécharger la mémoire de masse derrière le cache entre les touches.

Ouvrez d'un petit coup de doigt sur le cache où se trouve un petit orifice. Le cache s'ouvre et vous pouvez voir l'interface dans laquelle vous devez connecter la downloadkey.

Le téléchargement n'est possible seulement si une carte d'entreprise, ou de contrôle ou d'atelier a été insérée. Refermez le cache après le téléchargement.

## Lecture de la mémoire de masse – Stoneridge SE5000



Sur le tachygraphe Stoneridge SE 5000, à gauche du logement à carte se trouve une interface destinée au téléchargement de la mémoire de masse derrière le tiroir à papier.

Vous devez retirer le tiroir à papier afin d'accéder à l'interface destinée au téléchargement de la mémoire de masse.

A gauche en bas du tiroir à papier vous avez le raccordement pour la downloadkey.

Le téléchargement peut se faire si seulement une carte d'entreprise, de contrôleur ou d'atelier est insérée. Remettre le logis à papier dans l'appareil après le téléchargement.

## Lecture de la mémoire de masse – Actia SmartTach



Sur le tachygraphe Actia SmartTach, l'interface destinée à télécharger la mémoire de masse se trouve sous un cache à droite de l'écran.

Ouvrir ce cache pour accéder à l'interface destinée au téléchargement de la mémoire de masse.

Le téléchargement n'est possible que si une carte d'entreprise, de contrôleur ou d'atelier a été insérée.



## Message d'erreur lors du téléchargement

Dans des versions de logiciel plus anciennes du tachygraphe numérique, le message d'erreur suivant peut apparaître:

✘⚠ Erreur de téléchargement

Validez le message en appuyant sur la touche OK sur le tachygraphe.

Le téléchargement se poursuivra automatiquement après validation.

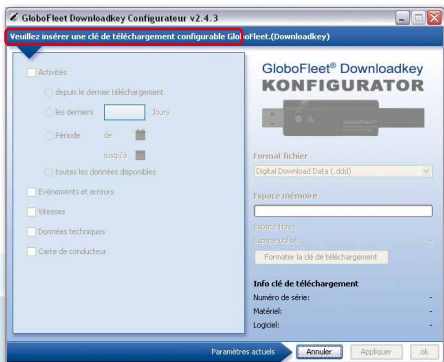
# Outil de configuration de la downloadkey

La downloadkey GloboFleet est livrée paramétrée. C'est à dire qu'elle télécharge toujours les données du tachygraphe numérique à partir du dernier téléchargement.

Avec l'outil de configuration vous pouvez configurer la downloadkey GloboFleet selon vos besoins.

Installez et démarrez l'outil de configuration.

Le configurateur va alors vous demander d'insérer la downloadkey GloboFleet.



Avec le configurateur GloboFleet vous pouvez procéder sur la downloadkey aux réglages suivants:

## Téléchargement des activités – depuis le dernier téléchargement

- Les derniers XX jours
- Période du XX au XX
- Toutes les données disponibles

## Téléchargement des événements et des anomalies

## Téléchargement des vitesses

## Téléchargement des données techniques

## Téléchargement des activités

En appuyant sur la touche „appliquer“ ❶ tous les réglages sur la downloadkey seront sauvegardés et le configurateur restera ouvert. En sélectionnant „ok“ ❷ tous les réglages seront sauvegardés dans la downloadkey et le configurateur se refermera automatiquement. En sélectionnant „annuler“ ❸ vous refermez le configurateur sans enregistrer les modifications sur la downloadkey.



## **Données techniques:**

1 x port USB standard

1 x port tachygraphe standard

Mémoire: 64 Mo (env.300 téléchargements)

Poids: env. 26g

Dimensions: env. 112 x 24 x 11 mm (L x l x H)

Couleur: noir

**GloboFleet EURL**  
24 Rue de la mouche  
69540 Irigny  
France  
[www.globofleet.fr](http://www.globofleet.fr)



4260179020070